

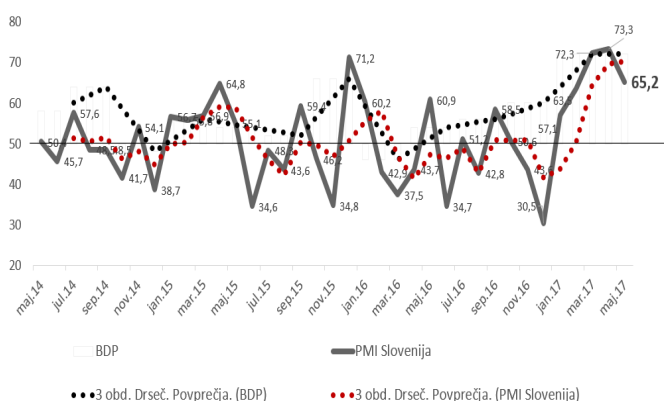
PMI Slovenija

PMI od začetka leta 2017 s povprečno vrednostjo 71,3

Ključni podatki:

- **PMI maj 2017 = 65,2**
(april 2017 = 73,3)
- Rast naročil
- rast proizvodnje
- Podaljševanje dobavnih rokov
- Rast zaposlovanja

Zgodovinski pregled



Povzetek

Proizvodni PMI se že od začetka leta 2017 nahaja na relativno visokih nivojih in nad mejo 50, in sicer znaša v mesecu maju na 65,2 kar je sicer malo nižja vrednost kot meseca aprila (73,3), ko je bil indeks na najvišji točki odkar merimo PMI v Sloveniji. Tako znaša 5 mesečno povprečje 71,3 medtem.

Pozitiven trend je tako zaznati v celotnem preteklem

obdobju enega leta, torej od lanskega maja 2016, kar se pozna tudi na krivulji BDP Slovenije, ki sledi proizvodnemu PMI Slovenije.

Še vedno se zelo močno povečujejo in podaljšujejo dobavni roki in število zaposlenih, zadnja dva meseca pa je zaznati tudi povečan obseg proizvodnje, ki je nad rastjo naročil, kar lahko pomeni in se pozna tudi pri indeksu povečanja končnih zalog proizvodov.

Komentar

Tako proizvodni PMI (58,40), kot tudi kompozitni PMI Eurozone (56,8) sta se meseca maja znašla na 73-mesečnem vrhu. Prav tako se oba nemška indeksa nahajata na 73 mesečnem vrhu, in sicer znaša proizvodni PMI 59,4 (april 58,2), medtem ko je kompozitni PMI na vrednosti 57,3 (april 56,7). Francoski kompozitni PMI se nahajata na 72 mesečnem vrhu, medtem ko proizvodni znaša 55,8.

Tako visoke vrednosti PMI je Nemčija zabeležila v letih 2006-2007 ter v letih 2010-2011, podobno velja za območje EU.

K ponovni povečani rasti PMI v ZDA je pripomogel predvsem storitveni sektor, medtem ko se proizvodni PMI še vedno nahaja na 8 mesečnem dnu in znaša kljub rasti 52,5 (april 52,8), kar ostaja nizka raven rasti. Tako je napovedana rast za 2. četrtletje v ZDA glede na predvideno rast 1,7% BDP v prvem četrtletju še vedno zgolj 1,1%.

Združenje nabavnikov Slovenije

Objava: junij 2017

Gibanje posameznih ključnih kazalcev za izračun vrednosti PMI in gibanje PMI v ostalih velikih svetovnih ekonomijah in državah sveta

